

TNP-X6322EPT3-Z

Cámara domo a prueba de explosiones PTZ de red de 2 MP y zoom de 32x



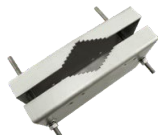
Características principales

- Resolución de 2 MP (1920 x 1080), zoom óptico de 32x
- Compatible con codec H.265, H.264, MJPEG
- Analíticas de video, compatible con WiseStream II
- Día y Noche (ICR), WDR (150 dB)
- DIS con sensor giroscópico integrado
- Rastreo automático, análisis de video inteligente
- Dos ranuras de memoria SD (máximo 512GB)
- Clasificado como peligroso para la Clase I II III División 1 Grupos B, C, D, E, F, G cFMS Aprobado y II 2 G Ex db IIB+H2 II 2 D Ex tb IIIC IECEX ATEX certificado
- Diseño patentado que incluye una carcasa de construcción uniforme que consiste en una caja de terminación integrada fabricada directamente en la carcasa de la cámara
- Carcasa de aluminio anodizado

Accesorios (Opcional)



Montaje en pared
HT-SD-WM (Requerido)



Adaptador de montaje en
poste HT-SPMA-SD



Adaptador de montaje en
esquina HT-SD-CM



Kit de cordón de protección
contra caídas HT-SD-FP



CERT N°. FM17US0156X & FM18CA0103X

Clase I División 1 Grupos B,C,D T6, Ta = -20°C a +55°C Tipo 4X, IP66
Clase II/III, División 1, Grupos E,F,G T6 Tipo 4X, IP66/67 Ta = -20°C a +55°C
Clase I, Zona 1, AEx/Ex db IIB+H2 T6 Gb Ta = -20°C a +55°C, Tipo 4X, IP66
Zona 21, AEx/Ex tb IIIC T85°C Db Ta = -20°C a +55°C, Tipo 4X, IP66
CERT N°. FM18ATEX0057X & IECEX FMG 18.0020X
II 2 G Ex db IIB+H2 T6 Gb Ta = -20°C a +55°C, IP66
II 2 D Ex tb IIIC T85°C Db Ta = -20°C a +55°C, IP66

TNP-X6322EPT3-Z

VIDEO	
Dispositivo de proyección de imagen	Sensor CMOS de 1/2,8" de 2.4 MP
Píxeles totales/efectivos	1,981 (H) x 1,288 (V), 2.55 MP / 1,944 (H) x 1,212 (V), 2.35 MP
Sistema de escaneo	progresivo
Iluminación mínima	Color: 0,05Lux (F1.6), B/N : 0,005Lux (F1.6)
Proporción de señal / ruido	50dB
LENTE	
Distancia focal (proporción de zoom)	4,44 a 142,6 mm (Óptico 32x)
Tasa de apertura máxima	F1.6 (gran angular) / F4.4 (teleobjetivo)
Campo de visión angular	H: 61,8° (gran angular) a 2,19° (teleobjetivo) / V: 36,2° (gran angular) a 1,24° (teleobjetivo)
Distancia mínima del objeto	Gran angular: 1,5 m, Teleobjetivo: 2 m
Control de enfoque	Automático / manual / enfoque automático de disparo único
Lente / Tipo de montaje	Iris automático DC/Tipo integrado
PANORAMIZACIÓN / INCLINACIÓN / ROTACIÓN	
Rango de panoramización / inclinación	360° infinito / 210° (-15° a 195°)
Velocidad de panoramización/inclinación	Predefinición: 700°/s, Manual : 0,024°/s ~ 200°/s
Secuencia	Predefinición (300ea), Giros, Grupo (6ea), Rastreo, Presentación (1ea), ejecución automática, programa
Precisión preestablecida/Azmut	±0,2° / Si (E/O/S/N/NE/NO/SE/SO)
Seguimiento automático	Compatible
ESPECIFICACIÓN OPERACIONAL	
Título de cámara	No / Sí (Se muestran 85 caracteres) - Caracteres Ingleses / Numéricos / Internacionales / Especiales - Común: Múltiples líneas (Máx. 5), Colores (Gris / Verde / Rojo / Azul / Negro / Blanco), Transparencia, Escala automática por resolución
Día y noche	Autom. (ICR) / Color / B/N / Programación
Compensación de luz de fondo	Apagado / BLC / HLC / WDR
Amplio Rango Dinámico	150dB
Mejora de contraste	SSDR (apagado / encendido)
Reducción de ruido digital	SSNRV (filtro de ruido 2D + 3D) (apagado / encendido)
Estabilización de imagen digital	Apagado / encendido (sensor giroscópico integrado)
Antiniebla	No / Autom. / Manual
Detección de movimiento	Apagado/encendido (8ea, poligonal)
Máscara de privacidad	Apagado / encendido (zonas rectangulares 6ea) - Color: Gris / Verde / Rojo / Azul / Negro / Blanco / Mosaico - Opción de relación de zoom en modo de máscara
Control de ganancia	No / Bajo / Medio / Alto
Balance de blancos	ATW / AWC / Manual / Ambiente interno/externo (Incluyendo mercurio y sodio)
Velocidad de obturador electrónico	Mínima / Máxima / Antifluctuación (1 a 1/12.000seg.)
Zoom digital	32x
Giro / Espejo	Apagado / encendido
Analíticas de video inteligente	Sabotaje, merodeo, detección direccional, detección de niebla, línea virtual, entrada / salida, (des)aparecer, detección de rostros, detección de movimiento
Disparador de alarma	Entrada de alarma, detección de movimiento, analíticas de video, desconexión de red
Eventos de alarma	Carga de archivos por FTP y correo electrónico, notificación por correo electrónico, TCP y HTTP, Almacenamiento local (SD/SDHC/SDXC) o NAS con grabación en disparadores de alarmas, Predefinición
Conteo de píxeles	Compatible
RED	
Ethernet	RJ-45 (10/100 BASE-T)
Formato de compresión de video	H.265 / H.264 (MPEG-4 parte 10/AVC), MJPEG
Resolución	1920 x 1080, 1280 x 1024, 1280 x 960, 1280 x 720, 1024 x 768, 800 x 600, 800 x 448, 720 x 576, 720 x 480, 640 x 480, 640 x 360, 320 x 240
Máximo de cuadros por segundo	H.265 / H.264: 60 fps en todas las resoluciones, MJPEG: 30 fps en todas las resoluciones
Smart Codec	Modo manual (con base en el área: 5ea)
WiseStreamII	Compatible
Ajuste de calidad de video	H.265 / H.264 / MJPEG : Control de nivel de tasa de bits del objetivo
Método de control de velocidad de bits	H.265 / H.264: CBR o VBR, MJPEG: VBR
Capacidad de flujo de datos	Flujos múltiples (hasta 10 perfiles)
IP	IPv4, IPv6
Protocolo	TCP/IP, UDP/IP, RTP(UDP), RTP(TCP), RTCP,RTSP, NTP, HTTP, HTTPS, SSL/TLS, DHCP, PPPoE, FTP, SMTP, ICMP, IGMP, SNMPv1/v2c/v3(MIB-2), ARP, DNS, DDNS, QoS, UPnP, Bonjour
Seguridad	Autenticación de inicio de sesión HTTPS(SSL), autenticación de acceso implícita Filtro de direcciones IP, Registro de acceso de usuario, autenticación 802.1X (EAP-TLS, EAP-LEAP)
Método de flujo de datos	Unicast / Multicast
Acceso máximo de usuarios	20 usuarios en modo unicast
Almacenamiento	Tarjeta Micro SD/SDHC/SDXC con 2 ranuras (hasta 512 GB) - Grabación continua (de la primera a la segunda ranura) Se pueden descargar imágenes en movimiento grabadas en la tarjeta de memoria SD/SDHC/SDXC. NAS (Almacenamiento conectado en red), PC local para grabación instantánea
Interfaz de programación de aplicaciones	Perfil ONVIF S/G, SUNAPI (HTTP API), Plataforma Abierta Wisenet
Idioma de la página web	Inglés, Coreano, Chino, Francés, Italiano, Español, Alemán, Japonés, Ruso, Sueco, Portugués, Checo, Polaco, Turco, Holandés, Húngaro, Griego
Visor web	Sistemas operativos compatibles: Windows 7, 8.1, 10, Mac OS X 10.10, 10.11, 10.12 Webviewer libre de de enchufar - Navegador compatible: Google Chrome, MS Edge, Mozilla Firefox (Windows 64 bits solamente), MS Explorer 11, Apple Safari 10 (Mac OS X solamente)
Software de gestión central	Wisenet WAVE, SmartViewer, SSM
ESPECIFICACIÓN AMBIENTAL	
Temperatura / humedad de funcionamiento	-20 °C a +55 °C / menos de 90% HR
Temperatura / humedad de almacenamiento	-30 °C a +60 °C/menos de 90% HR
Protección de entrada	Tipo 4x / IP66
ESPECIFICACIÓN ELÉCTRICA	
Tensión / corriente de entrada	PoE+ (IEEE802.3at, Clase 4)
Consumo de energía	Máximo 24W
ESPECIFICACIÓN MECÁNICA	
Color / material	RAL2000-Naranja amarillo / Aluminio anodizado
Dimensiones (An x Al)	Ø8.6" x 15.82"
Peso	12,7Kg

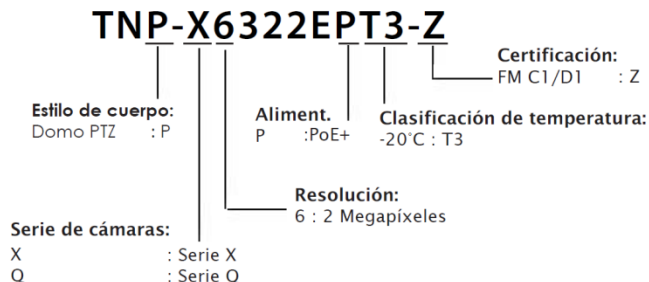
- * La información/especificación más reciente del producto se puede encontrar en hanwhasecurity.com
- * Diseños y especificación están sujetos a cambios sin previo aviso.
- * Wisenet es una marca registrada de Hanwha Techwin, anteriormente conocida como Samsung Techwin.

TNP-X6322EPT3-Z

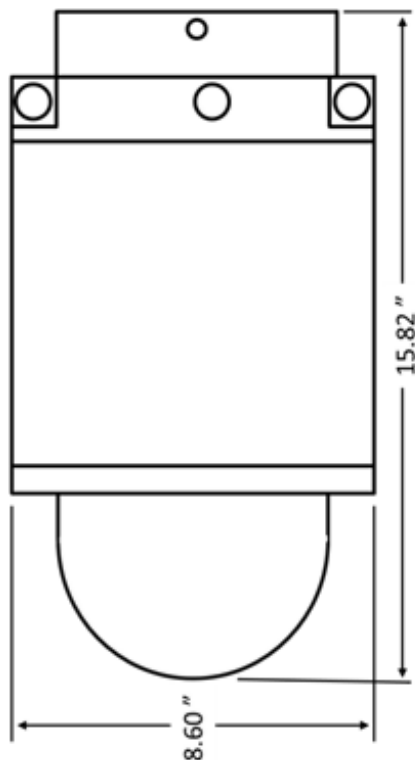
Cámara domo a prueba de explosiones PTZ
de red de 2 MP y zoom de 32x



Número del modelo:



Dimensiones



CERT N°. FM17US0156X & FM18CA0103X

Clase I División 1 Grupos B,C,D T6, Ta = -20°C a +55°C Tipo 4X, IP66

Clase II/III, División 1, Grupos E,F,G T6 Tipo 4X, IP66/67 Ta = -20°C a +55°C

Clase I, Zona 1, AEx/Ex db IIB+H2 T6 Gb Ta = -20°C a +55°C, Tipo 4X, IP66

Zona 21, AEx/Ex tb IIIC T85°C Db Ta = -20°C a +55°C, Tipo 4X, IP66

CERT N°. FM18ATEX0057X & IECEx FMG 18.0020X

II 2 G Ex db IIB+H2 T6 Gb Ta = -20°C a 55°C, IP66

II 2 D Ex tb IIIC T85°C Db Ta = -20°C a 55°C, IP66